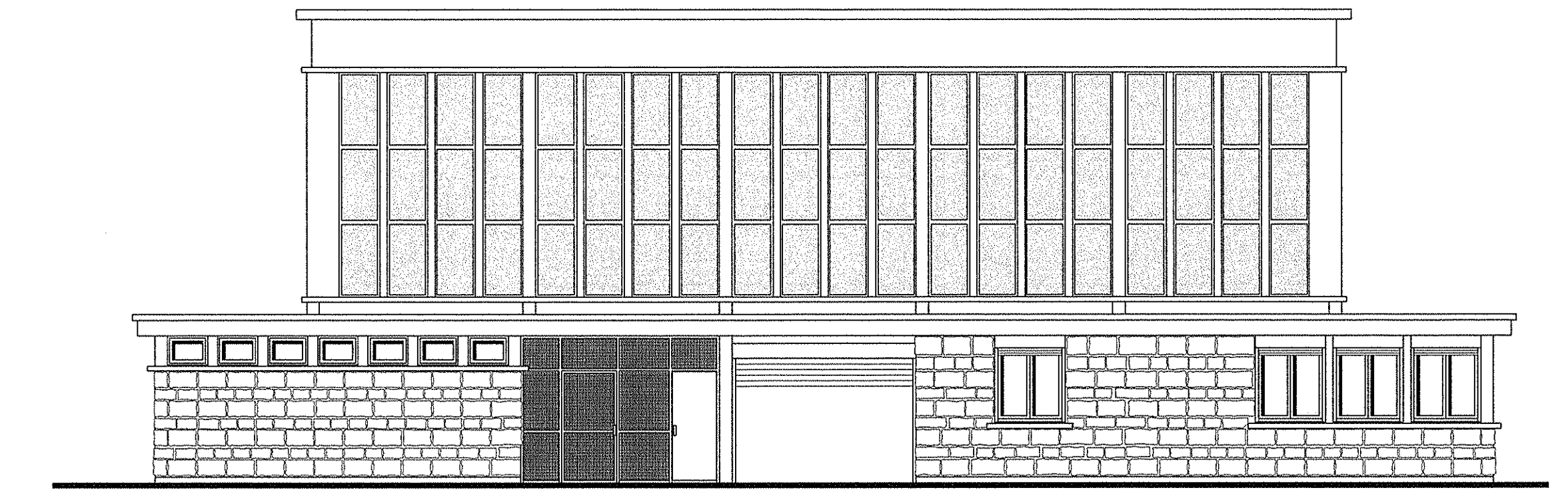
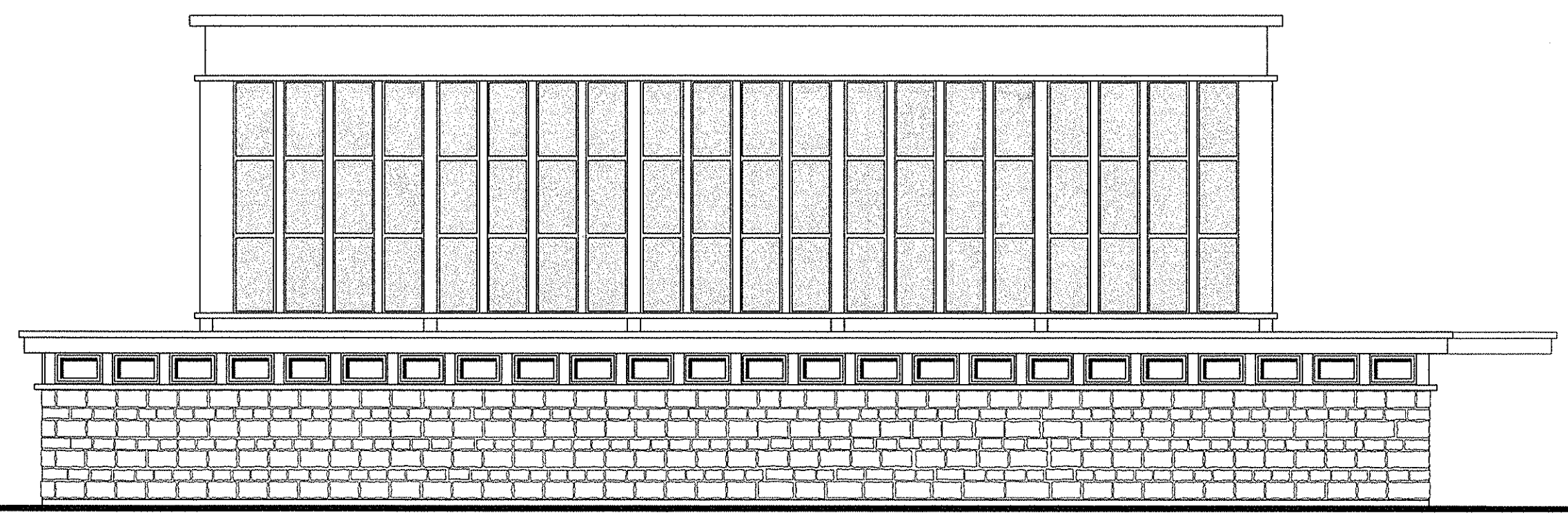
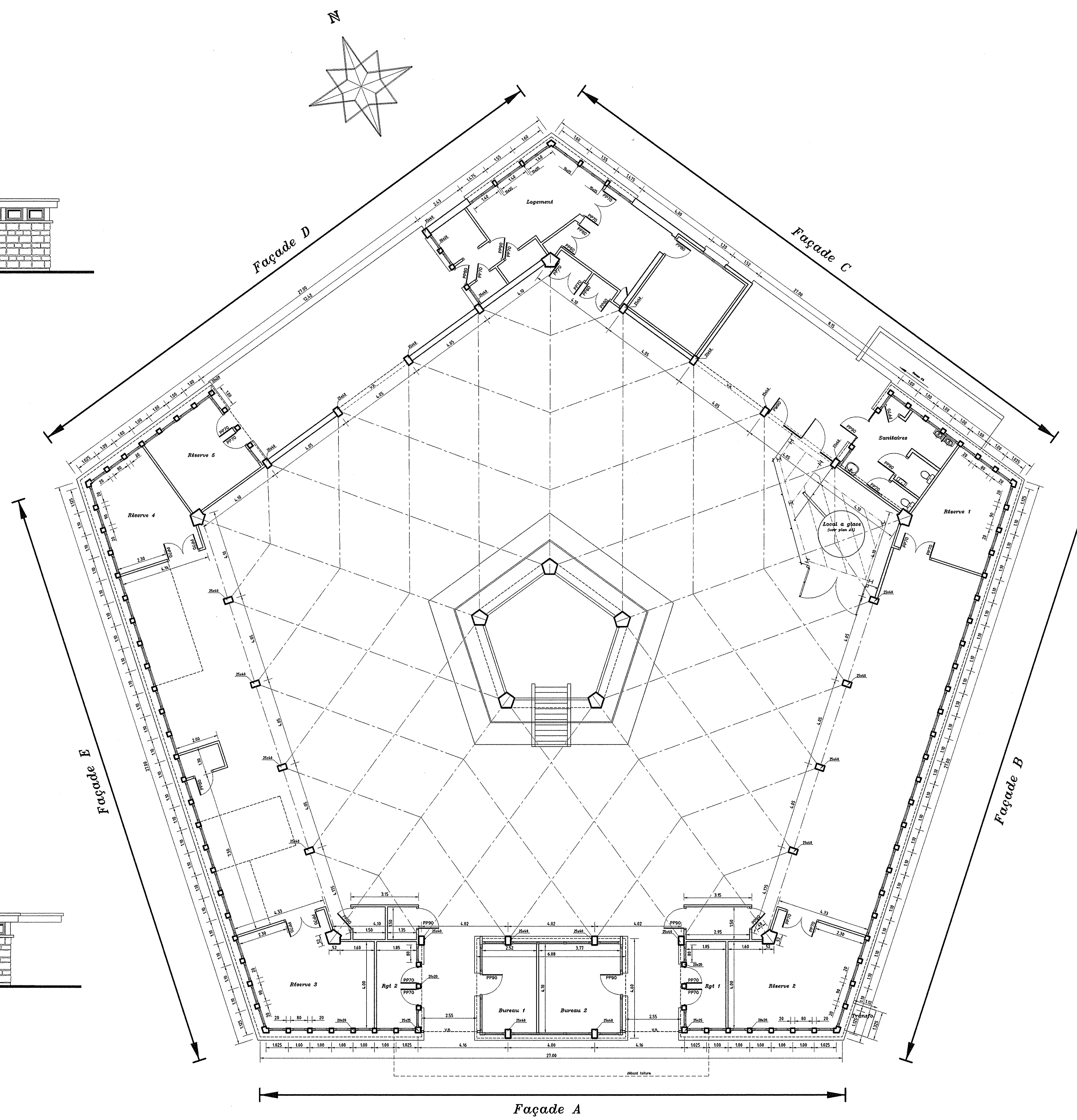


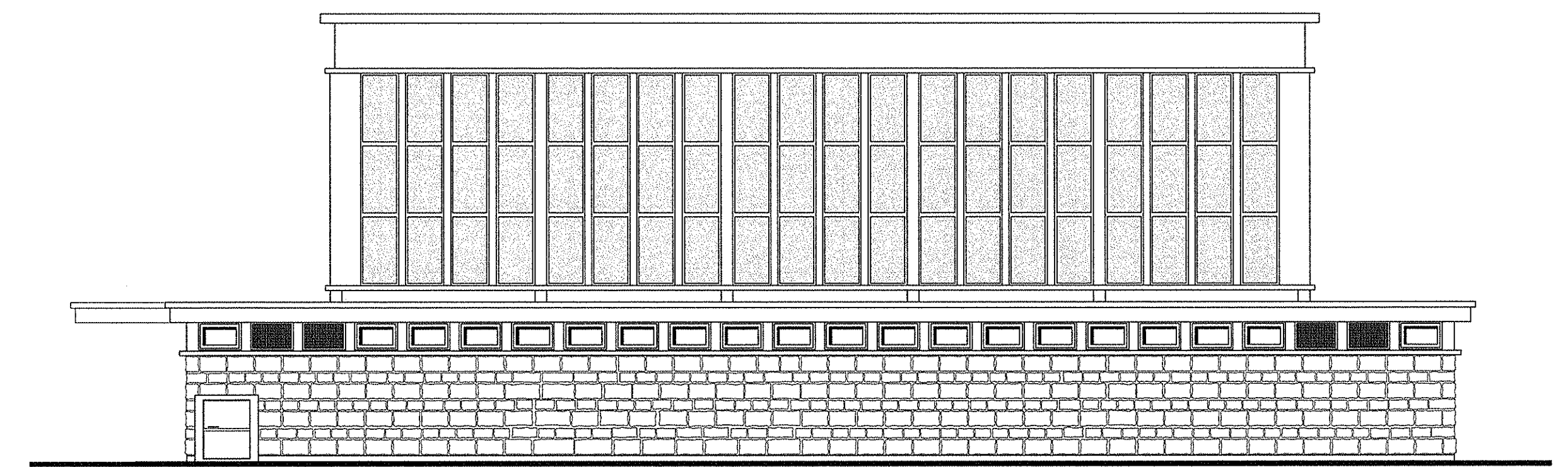
Façade D  
(Sur rue Général Faidherbe)



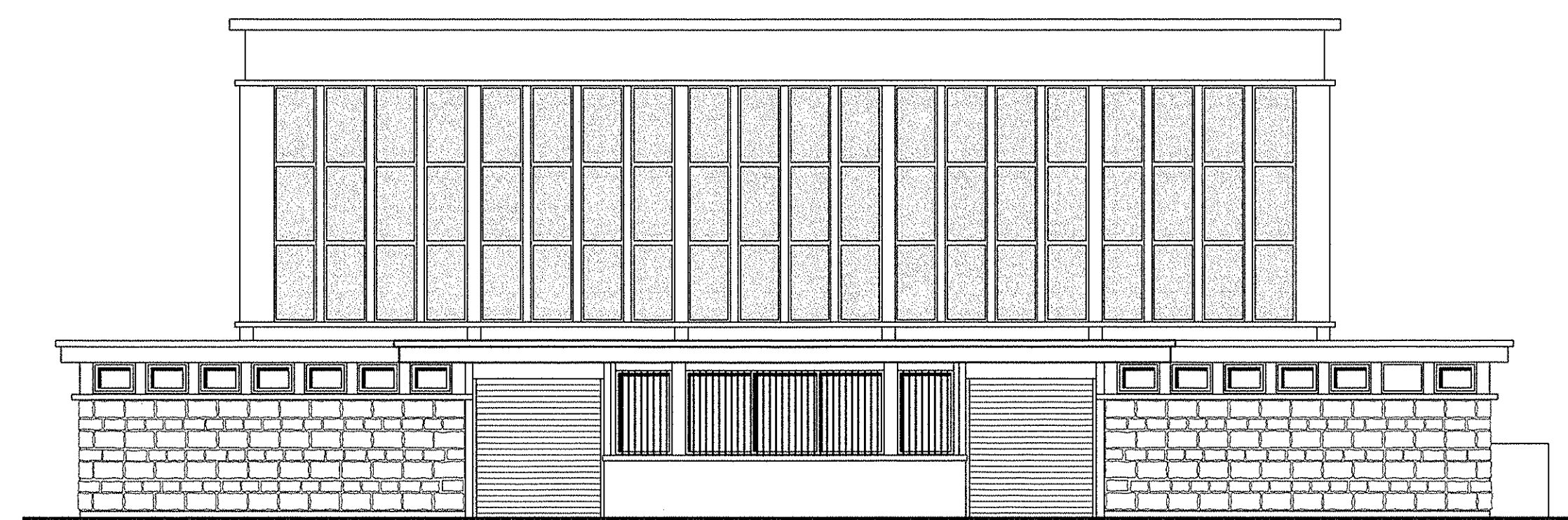
Façade C  
(Sur rue des Etoupières)



Façade E



Façade B



Façade A  
(Sur anse Notre-Dame)



VILLE DU HAVRE  
Direction des Bâtiments

HALLE AUX POISSONS

Etat actuel

Plan & Façades

|                      |  |                   |  |                           |  |
|----------------------|--|-------------------|--|---------------------------|--|
| L'Architecte en chef |  | L'Adjoint délégué |  | CONCEPTION ARCHITECTURALE |  |
| L'Architecte         |  | Modification (s)  |  | ELECTRICITE               |  |
| Index                |  | date              |  | PLUMBIE                   |  |
|                      |  | désignation       |  | CHAUFFAGE                 |  |
|                      |  |                   |  | VENTILATION               |  |
|                      |  |                   |  | BATI n° : Décembre 1950   |  |
|                      |  |                   |  | PLAN N°                   |  |
|                      |  |                   |  | 1                         |  |
|                      |  |                   |  | dessiné par : J.C.        |  |
|                      |  |                   |  | échelle (0) : 1/100       |  |
|                      |  |                   |  | date : Mai 2002           |  |